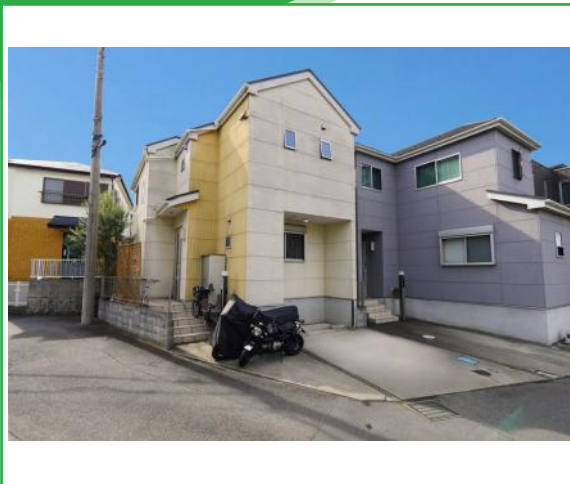


茅ヶ崎市松林中古戸建3,280.0万円

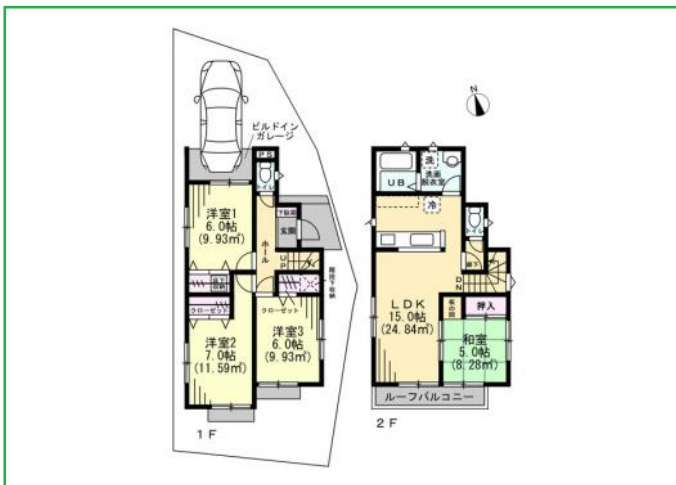
📍 地図



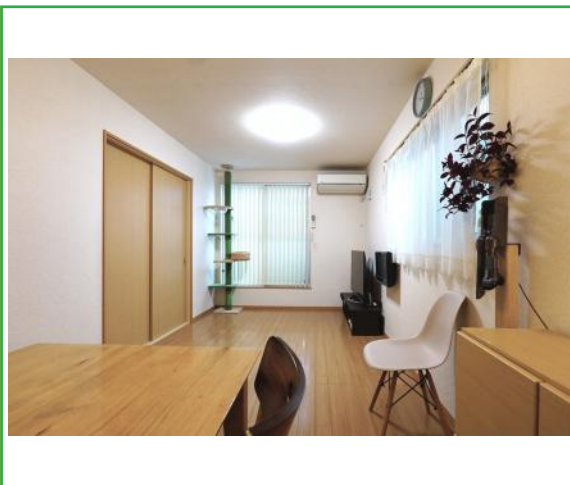
📷 写真



📷 写真



📷 写真



📄 物件概要

物件種別	中古戸建		
土地面積	100.68㎡ (30.45坪)	建物面積	91.08㎡ (27.55坪)

販売価格	3,280万円		
所在地	神奈川県茅ヶ崎市松林3丁目		
交通	JR東海道本線 辻堂駅		
小学校/中学校	室田小学校 / 松林中学校		
備考	* 準防火地域、第2種高度地区		

築年月	2015年03月	間取り	4LDK
駐車場	あり	都市計画	市街化区域
用途地域	第1種中高層住居専用地域		
建ぺい率	60%	容積率	200%
接面道路	公道 北東 幅員約4.0m		
地勢	平坦	地目	宅地
現況	居住中	土地権利	所有権
取引態様	仲介		
引渡時期	相談		
情報更新日	2024年11月16日		

神奈川県知事(5)第024358号 (公社)全国宅地建物取引業保証協会会員

湘南DAIKATSU不動産 大勝建設株

住所: 神奈川県茅ヶ崎市中海岸1-1-58-1F

ホームページ: <https://chigasakifudousannavi.jp/>

E-mail: fudousan@daikatsu-k.co.jp

宅建免許番号 神奈川県知事(4)第024358号

FAX: 0467-53-9752

TEL:0467-53-9751