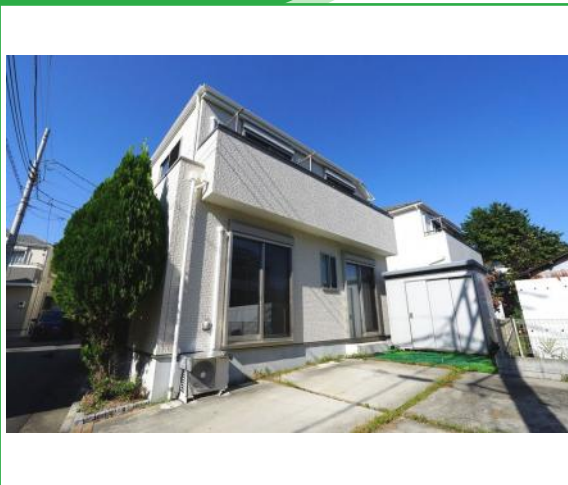


茅ヶ崎市松浪中古戸建6,180.0万円

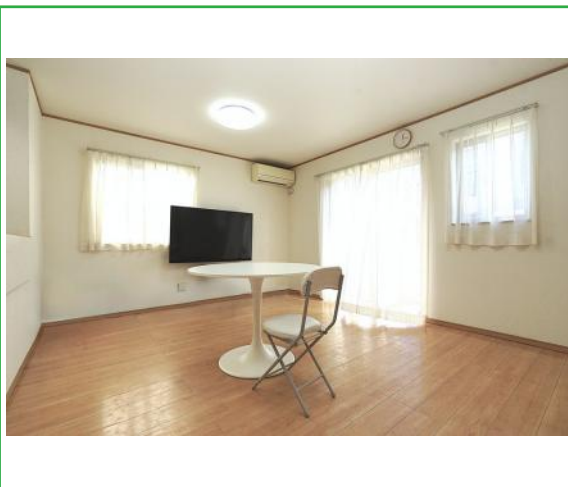
📍 地図

📷 写真



📷 写真

📷 写真



📄 物件概要

物件種別	中古戸建		
土地面積	129.72㎡ (39.24坪)	建物面積	95.84㎡ (28.99坪)

販売価格	6,180万円		
所在地	神奈川県茅ヶ崎市松浪1丁目		
交通	JR東海道本線 辻堂駅 徒歩17分		
小学校/中学校	松浪小学校 / 松浪中学校		
備考	* 準防火地域、景観法、高さ制限10m、敷地面積最低限度100㎡		

築年月	2017年08月	間取り	4LDK
駐車場	車種により2台可能 都市計画	市街化区域	
用途地域	第1種低層住居専用地域		
建ぺい率	60%	容積率	150%
接面道路	私道 北西 幅員約4.2m		
地勢	平坦	地目	宅地
現況	空家	土地権利	所有権
取引態様	仲介		
引渡時期	相談		
情報更新日	2024年11月16日		

神奈川県知事(5)第024358号 (公社)全国宅地建物取引業保証協会会員

湘南DAIKATSU不動産 大勝建設株

住所: 神奈川県茅ヶ崎市海岸1-1-58-1F

ホームページ: <https://chigasakifudousannavi.jp/>

E-mail: fudousan@daikatsu-k.co.jp

宅建免許番号 神奈川県知事(4)第024358号

FAX: 0467-53-9752

TEL:0467-53-9751