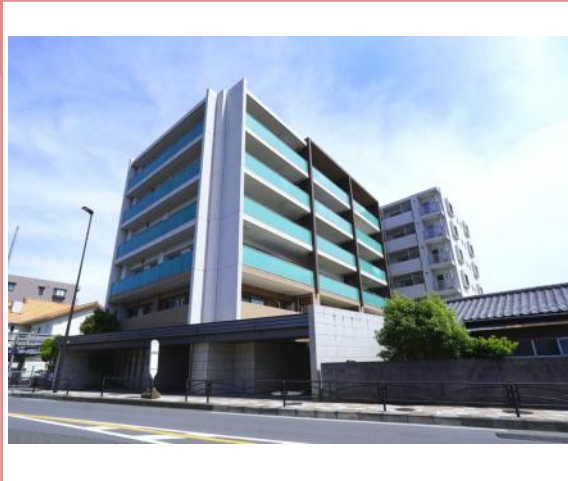


ザ・パークハウス茅ヶ崎本村

📍 地図



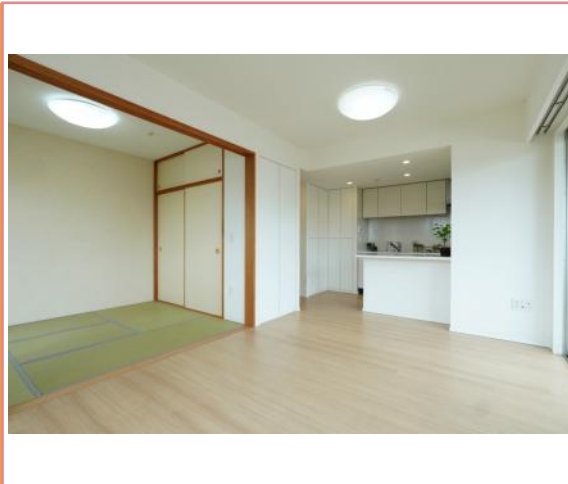
📷 写真



📷 写真



📷 写真



📄 物件概要

物件種別	中古マンション
専有面積	66.13㎡ (20.00坪)

販売価格	3,580万円	管理費	12,040円
所在地	神奈川県茅ヶ崎市本村1丁目 ザ・パークハウ		
交通	JR東海道本線 茅ヶ崎駅 徒歩12分		
小学校/中学校	梅田小学校 / 梅田中学校		
備考	* 2024年8月現在、大規模修繕工実施中 * 駐車場：空き有月額7000円～11000円		

間取り	3LDK	階数	7階建
所在階	2階	築年月	2011年11月
積立金	15,210円	バルコニー面積	26.06㎡
駐車場	空き有り	用途地域	
管理方式	巡回		
現況	空家		
取引態様	媒介		
引渡時期	相談		
情報更新日	2024年11月11日		

神奈川県知事(5)第024358号 (公社)全国宅地建物取引業保証協会会員

湘南DAIKATSU不動産 大勝建設株

住所：神奈川県茅ヶ崎市中海岸1-1-58-1F

ホームページ：https://chigasakifudousannavi.jp/

E-mail：fudousan@daikatsu-k.co.jp

宅建免許番号 神奈川県知事(4)第024358号

FAX：0467-53-9752

TEL:0467-53-9751