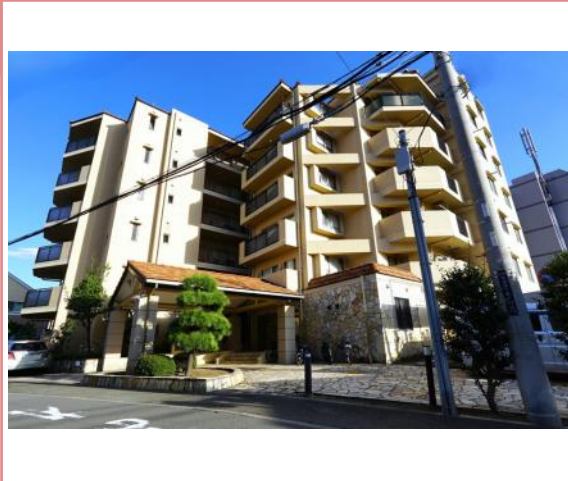


# アーバンビュー湘南辻堂サウスヴィラ

📍 地図

📷 写真



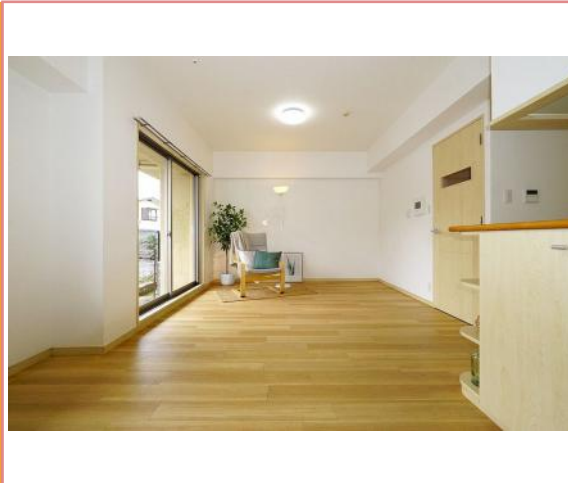
## 📄 物件概要

物件種別	中古マンション
専有面積	72.66㎡ (21.97坪)

販売価格	3,880万円	管理費	10,900円
所在地	神奈川県茅ヶ崎市浜竹4丁目 アーバンビュー湘		
交通	JR東海道本線 辻堂駅 徒歩14分		
小学校/中学校	汐見台小学校 / 松浪中学校		
備考	* 専用庭5.21㎡ (月額使用料160円)		

📷 写真

📷 写真



間取り	3LDK	階数	7階建
所在階	1階	築年月	2003年02月
積立金	21,800円	バルコニー面積	
駐車場	空き有り	用途地域	
管理方式	日勤		
現況	空家		
取引態様	媒介		
引渡時期	即可		
情報更新日	2025年01月25日		

神奈川県知事(5)第024358号 (公社)全国宅地建物取引業保証協会会員

湘南DAIKATSU不動産 大勝建設株

住所: 神奈川県茅ヶ崎市海岸1-1-58-1F

ホームページ: <https://chigasakifudousannavi.jp/>

E-mail: [fudousan@daikatsu-k.co.jp](mailto:fudousan@daikatsu-k.co.jp)

宅建免許番号 神奈川県知事(4)第024358号

FAX: 0467-53-9752

TEL:0467-53-9751